

**Sicher in die Schule!**



**Schulwegplan**

**2024/2025**



**Hermann—Merz—Schule Ishofen**

Die Hermann—Merz—Schule in Ilshofen wird von Grundschulkindern und Sekundarstufenkindern der Werkreal-und Realschule besucht.

Geschätzt 60% der Ilshofener Grundschüler kommen im Sommer und ca. 50% im Winter zu Fuß oder mit dem Fahrrad zur Schule.

Von den Schülerinnen und Schülern der Sekundarstufe kommen meistens geschätzt 70% ihren Schulweg zu Fuß oder mit dem Fahrrad.

Dieser Schulwegplan soll dabei helfen, dass diese Kinder und Jugendlichen sicher zur Schule und wieder nach Hause gelangen.

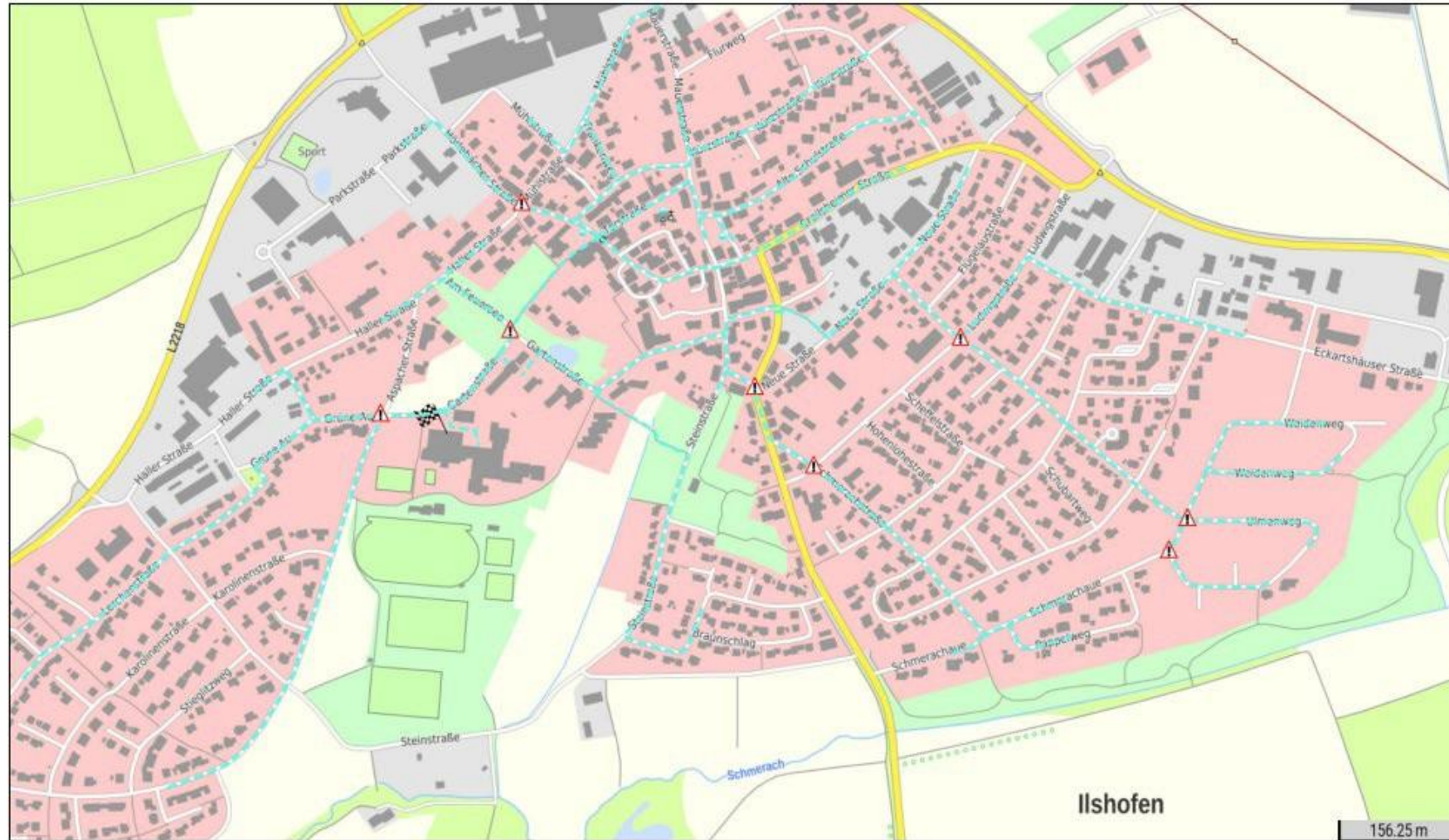
Im Folgenden werden Gefahrenstellen ausgewiesen und Empfehlungen zu deren Überquerung ausgesprochen.

# Schulwegplaner Baden-Württemberg



Baden-Württemberg

MINISTERIUM FÜR LÄNDLICHEN RAUM UND VERBRAUCHERSCHUTZ



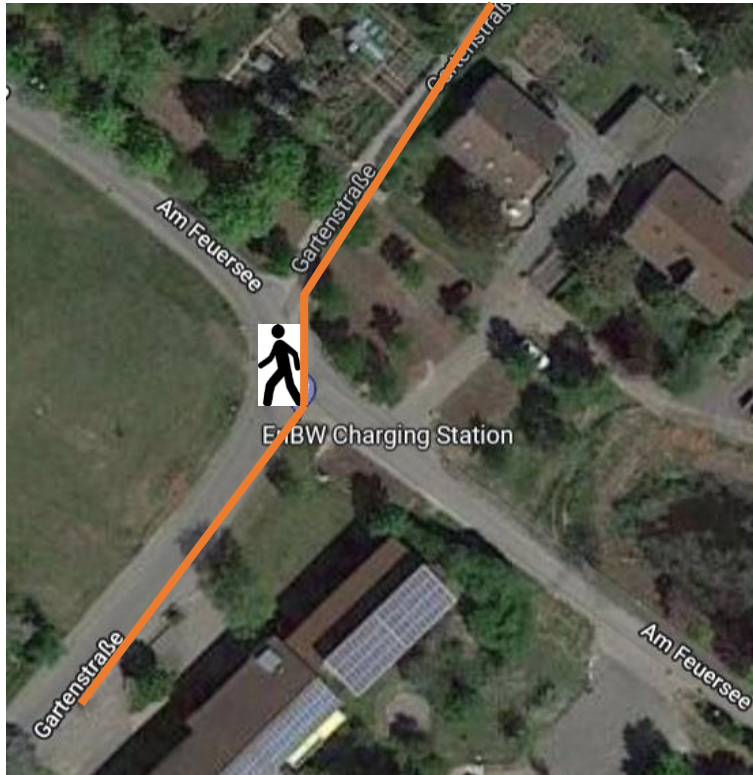
# 1. Grüne Au – Aspacher Straße



Diese Kreuzung liegt direkt am Lehrerparkplatz bzw. dem Parkplatz für die Großsporthalle, weshalb an dieser Stelle zu Stoßzeiten ein hohes Verkehrsaufkommen herrscht. Zudem sind an dieser Kreuzung am Gehwegrand parkende sowie wendende Autos zu beobachten, was durch sog. Elterntaxi – Verkehr verursacht wird. Es wird darum gebeten, den Parkplatz zu benutzen, um Kinder ein- oder aussteigen zu lassen.



## 2. Am Feuersee – Gartenstraße



Rund um die Grundschule herrscht vor Schulbeginn und nach Schulschluss reger Verkehr. Für Kinder, die vom Parkplatz aus die Kreuzung Richtung Grundschule überqueren, ist besondere Vorsicht geboten. Einerseits müssen sie die Autos innerhalb sowie außerhalb des Parkplatzes überblicken und andererseits die vorbeifahrenden Schulbusse beachten. Darüber hinaus herrscht Ablenkungsgefahr durch andere Schülerinnen und Schüler. Eltern werden darauf hingewiesen, ihre Kinder dahingehend besonders zu sensibilisieren.

### 3. Hörlebacher Straße – Haller Straße – Mühlstraße



Die abknickende Vorfahrtsstraße birgt vielerlei Gefahren. Eine direkte Überquerung an dieser Stelle soll unbedingt vermieden werden. Kinder die von der Hörlebacher Straße aus in die Schule laufen/fahren, sollten den linken Gehweg benutzen und die Mühlstraße überqueren. Anschließend ist es zu empfehlen, entlang des Gehweges auf der Haller Straße bis zur Ampel zu gehen, um dort die vielbefahrene Haller Straße zu queren. Von hier aus können Schülerinnen und Schüler an der Stadthalle vorbei Richtung Schule laufen. Die Gefahrenstelle dort wurde bereits oben unter 2. beschrieben. Es sollte vermieden werden, die Haller Straße in der Nähe der Bushaltestelle bzw. der Einfahrt zum Parkplatz zu überqueren.

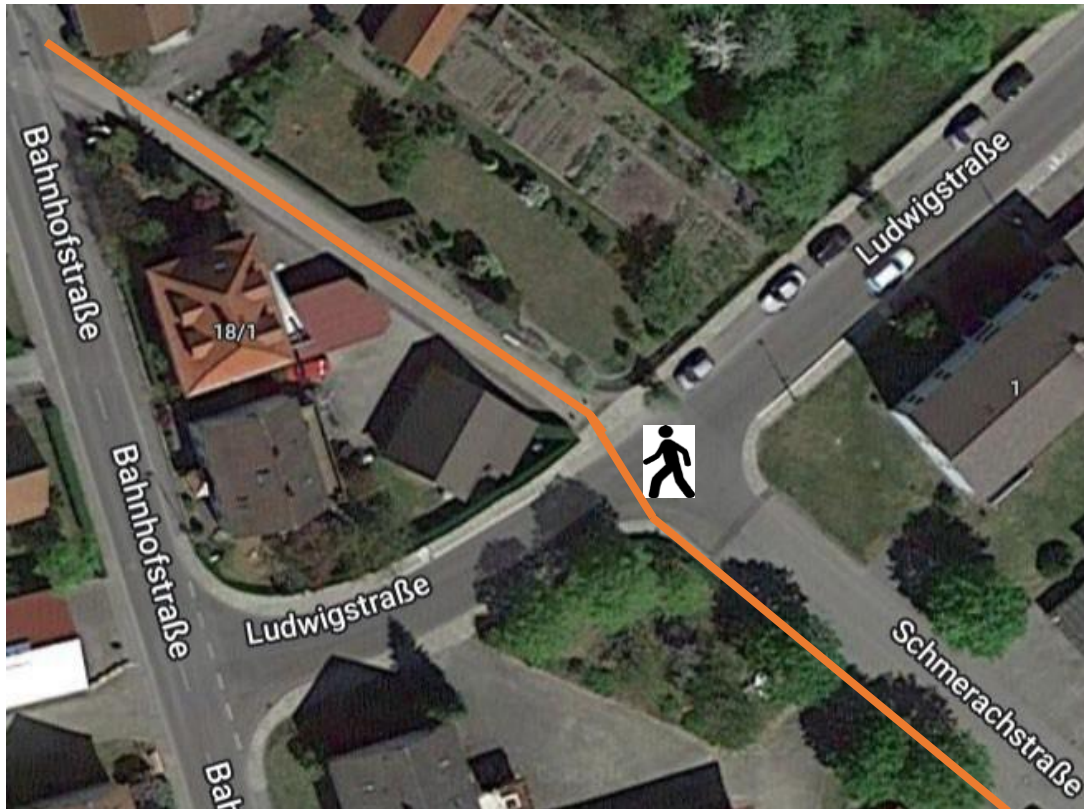
## 4. Bahnhofstraße – Steinbrunnenstraße – Neue Straße



Hier mündet die Bahnhofstraße in die Steinbrunnenstraße und stellt damit eine abknickende Vorfahrtsstraße dar. Kinder, die rechtsseitig der Bahnhofstraße wohnen, werden diese womöglich an dieser Stelle überqueren müssen. Aufgrund der Kurvenlage der Kreuzung ist diese für Kinder oft schwer zu überblicken. Schülerinnen und Schüler, die hier die Straße queren, sollten dies auf ihrem Schulweg linksseitig tun und dabei besonders achtsam sein.



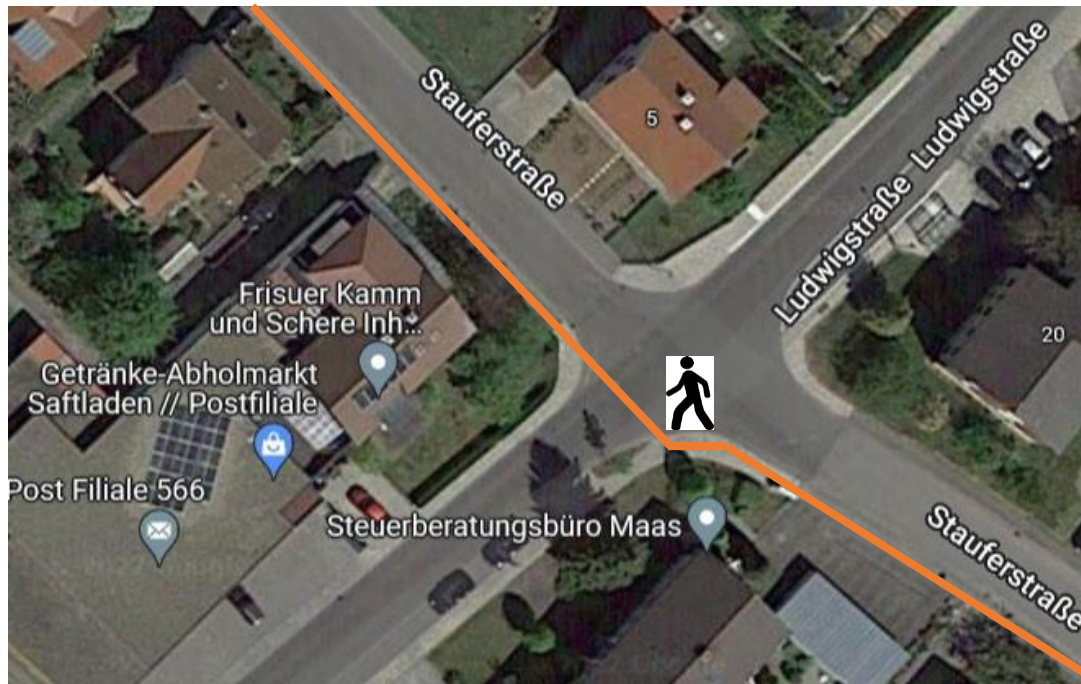
## 5. Schmerachstraße – Ludwigstraße



Der Autoparkplatz am Rande der Ludwigstraße erschwert den Kindern an dieser Stelle die Querung. Vorgeschlagen wird, die Ludwigstraße auf der linken Seite der Kreuzung zu überqueren, um in die Schule zu gelangen.



## 6. Stauferstraße – Ludwigstraße



Obwohl in der Ludwigstraße eine Geschwindigkeitsbegrenzung von 30km/h herrscht, muss damit gerechnet werden, dass sich nicht alle Autofahrer an dieses Gebot halten. Auch die Breite der Straße erschwert den Kindern die Überquerung. Zudem befinden sich direkt an der Kreuzung Bushaltestellen, was eine zusätzliche Gefahrenquelle darstellt. Es ist daher zu empfehlen, die Kreuzung Richtung Schule auf der linken Seite zu queren.

## 7. Schmerachau – Ulmenweg



Aufgrund der anhaltenden Bauarbeiten innerhalb des Neubaugebietes, herrscht Verkehr durch Baustellenfahrzeuge. Darüber hinaus ist der Ulmenweg dadurch gekennzeichnet, dass er keinen Gehweg aufweist. Hier ist es wichtig, dass Kinder, die zu Fuß unterwegs sind, am Fahrbahnrand auf der linken Seite laufen. Schülerinnen und Schüler, die mit dem Fahrrad unterwegs sind, fahren wie gewohnt auf der rechten Seite.

## 8. Schmerachau – Ulmenweg / Stauferstraße



Nach Überquerung der Schmerachau geht der Ulmenweg in die Stauferstraße über. Von der linken Fahrbahnseite aus können die Kinder die Schmerachau queren und auf dem Gehweg neben den Autostellplätzen entlang der Stauferstraße weitergehen. Auch hier ist auf Baustellenfahrzeuge zu achten.





Allen Schülerinnen und Schülern einen  
sicheren Schulweg!

